



**АДМИНИСТРАЦИЯ  
ГОРНОЗАВОДСКОГО  
ГОРОДСКОГО ОКРУГА  
ПЕРМСКОГО КРАЯ**

(Администрация Горнозаводского  
городского округа)  
ул. Кирова, д. 65, г. Горнозаводск, 618820  
Тел. (34269) 4-14-55, факс (34269) 4-18-61  
E-mail: admin@gornozavodskii.ru  
<http://www.gornozavodskii.ru>  
ОКПО 34845944, ОГРН 1185958069461,  
ИНН/КПП 5921035479/592101001

ООО «Урал - Инвест»,  
ОГРН 1035900530566

№ \_\_\_\_\_  
На № \_\_\_\_\_ б/н \_\_\_\_\_ от 22.03.2021 \_\_\_\_\_

## **РЕШЕНИЕ**

### **о размещении объектов № 534**

город Горнозаводск Пермского края

29.03.2021

Администрация Горнозаводского городского округа Пермского края в соответствии с пунктом 3 статьи 39.36 Земельного кодекса Российской Федерации, Положением о порядке и условиях размещения объектов на землях или земельных участках, находящихся в государственной или муниципальной собственности, на территории Пермского края без предоставления земельных участков и установления сервитутов, утвержденного постановлением Правительства Пермского края от 22 июля 2015г. № 478-п разрешает размещение:

Обществу с ограниченной ответственностью «Урал - Инвест», сокращённое наименование – ООО «Урал - Инвест», ОГРН 1035900530566, 614033, Пермский край, г. Пермь, ул. Бахаревская, 53, здание химической лаборатории 5, телефон: 8912 980 8318, e-mail: gav@oks.plastoil.ru подземного объекта:

«Водопроводы и водоводы всех видов (хозяйственно –питьевой водопровод » для размещения которых не требуется разрешения на строительство, на земельном участке площадью 64 кв.м., земли населенных пунктов.

На срок: один год (до 29.03.2022 г. включительно).

Местоположение: Пермский край, Горнозаводский городской округ, г. Горнозаводск, мкр. Дружба, кадастровый квартал 59:17:0101029.

ООО «Урал - Инвест»:

1.соблюдать порядок использования земельных участков, установленный Постановлением Правительства Российской Федерации от 24 февраля 2009г. № 160 «О порядке установления охранных зон объектов электросетевого

хозяйства и особых условий использования земельных участков, расположенных в границах таких зон»;

2. соблюдать правила охранных зон газораспределительных сетей, установленные Постановлением Правительства Российской Федерации от 20 ноября 2000 г. № 878 «Об утверждении Правил охраны газораспределительных сетей»;

3. до момента размещения (начало строительство) объекта необходимо:

- осуществить согласование с собственниками объектов инфраструктуры, в т.ч. транспортной, расположенной в пределах земельного участка, указанного на прилагаемой схеме;

- получить ордер на проведение земляных работ.

4. выполнить предусмотренные статьей 39.35 Земельного кодекса Российской Федерации требования в случае, если использование земель или земельных участков привело к порче либо уничтожению плодородного слоя почвы в границах таких земель или земельных участков.

5. Действие решения о размещении объекта прекращается в случае:


- если срок, на который выдано решение о размещении объекта истек;

- имеются нарушения Земельного кодекса Российской Федерации и других нормативных правовых актов Российской Федерации, касающихся использования территории для размещения заявленных объектов.

Приложение: схема предполагаемых к использованию земель или части земельного участка на 1 л. в 1 экз.

Глава городского округа -  
глава администрации Горнозаводского  
городского округа Пермского края



  
\_\_\_\_\_  
(подпись печать)

А.Н.Афанасьев

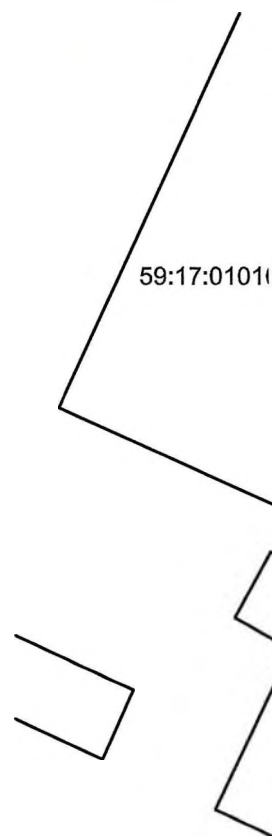
## Схема предполагаемых к использованию

Объект: хозяйственно-питьевой водопровод

Местоположение: Пермский край, Горнозаводский городской округ, г. Горнозаводск, мкр.

Площадь земель: 64 квадратных метров

Обозначение характерных точек границ	координаты, м	
	X	Y
1	558452.63	3177513.00
2	558441.51	3177536.44
3	558439.21	3177535.51
4	558442.18	3177529.59
5	558441.69	3177528.14
6	558448.16	3177515.82
7	558450.43	3177516.45
Система координат МСК-59		



### Описание границ смежных землепользователей :

от точки 1 до точки 3 - муниципальные земли

от точки 3 до точки 1 - земельный участок с кадастровым номером 59:17:0101029:460

### Условные обозначения

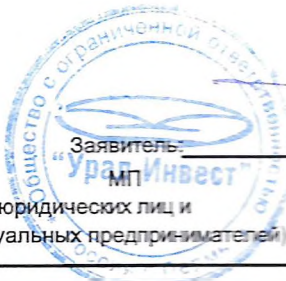
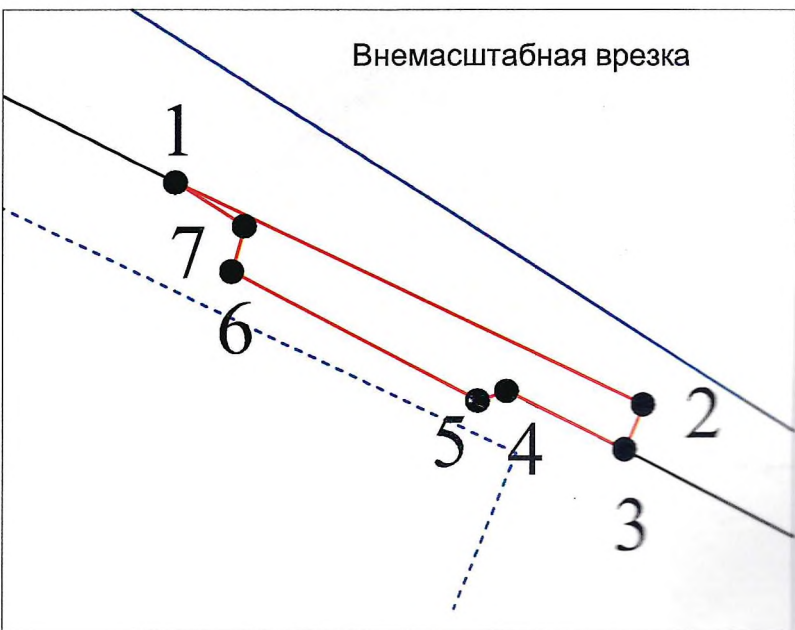
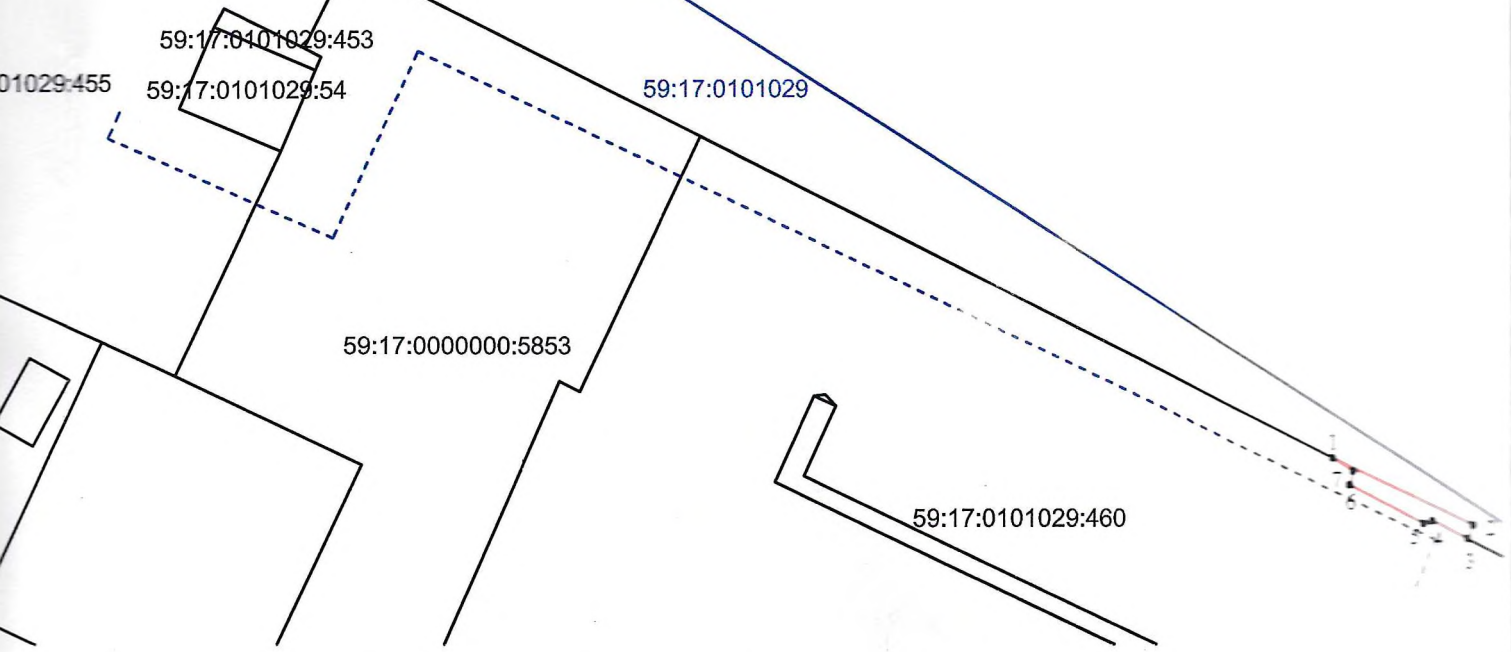
- 59:17:0101029      Обозначение кадастрового квартала
- 59:17:0101029:455      Обозначение земельного участка
- 1      Характерная точка границы, сведения о которой позволяют однозначно определить ее местоположение на местности
- (красная линия)      Граница земель, предполагаемых к использованию
- (синяя линия)      Обозначение границы кадастрового квартала
- (черная линия)      Обозначение границы земельного участка
- - - - - (синяя пунктирная линия)      хозяйственно-питьевой водопровод

Име. N подл.	Взам. инв. N
Подпись и дата	

земель или части земельного участка

р. Дружба

Масштаб 1:1000



*А.М. Беломош*  
 (Подпись, расшифровка подписи)

(Для юридических лиц и индивидуальных предпринимателей)

Верно