



КОПИЯ

**АДМИНИСТРАЦИЯ ГОРНОЗАВОДСКОГО
ГОРОДСКОГО ОКРУГА ПЕРМСКОГО КРАЯ**

ПОСТАНОВЛЕНИЕ

17.05.2024

№ 936

**Об установлении публичного
сервитута**

Руководствуясь статьей 23, главой V.7 Земельного кодекса Российской Федерации, статьёй 3.3, частью 4 статьи 3,6 Федерального закона от 25 октября 2001 г. № 137-ФЗ «О введении в действие Земельного кодекса Российской Федерации», постановлением Правительства Российской Федерации от 24 февраля 2009 г. № 160 «О порядке установления охранных зон объектов электросетевого хозяйства и особых условий использования земельных участков, расположенных в границах таких зон», в рамках реализации инвестиционной программы «ПАО «Россети Урал» на 2024 – 2028 годы и изменений, вносимых в инвестиционную программу ПАО «Россети Урал», утвержденной приказом Минэнерго России от 24 ноября 2022 г. № 26@», статьями 23, 29 Устава Горнозаводского городского округа Пермского края, рассмотрев предоставленные документы, ходатайство об установлении публичного сервитута, обоснование необходимости установления публичного сервитута от 01 марта 2024 г. № 153 публичного акционерного общества «Россети Урал» (сокращённое наименование ПАО «Россети Урал»), ОГРН 1056604000970, учитывая отсутствие заявлений иных правообладателей земельного участка в период публикации сообщения № 2/2024 о возможном установлении публичного сервитута,

администрация Горнозаводского городского округа Пермского края
ПОСТАНОВЛЯЕТ:

1. Установить публичный сервитут на основании ходатайства публичного акционерного общества «Россети Урал», сокращённое наименование ПАО «Россети Урал», ОГРН 1056604000970, (620026, Свердловская область г. Екатеринбург, ул. Мамина - Сибиряка, 140, ИНН/КПП 6671163413/668501001), в отношении земель, государственная собственность на которые не разграничена, и земельных участков, поименованных в перечне земельных участков, общей площадью 21544 кв.м., согласно приложению 1 к настоящему постановлению, на срок 49 лет для использования в целях эксплуатации объекта электросетевого

Гусельникова

D:\картотека\ТХТ\71772.doc 11

хозяйства «ВЛ 0,4 кВ пос.Медведка» с кадастровым номером 59:17:0000000:4947, принадлежащего на праве собственности ПАО «Россети Урал» от 19 января 2012 г. № 59-59-18/030/2011-226.

2. Утвердить границы публичного сервитута в отдельных целях согласно приложению, к настоящему постановлению (схема расположения границ публичного сервитута (условный номер ТЗ:179).

3. Определить порядок расчета за публичный сервитут согласно приложению 2 к настоящему постановлению.

4. ПАО «Россети Урал» в установленном законом порядке обеспечить:

4.1. внесение платы за публичный сервитут единовременным платежом не позднее шести месяцев со дня издания настоящего постановления по платежным реквизитам, указанным в приложении 2 к настоящему постановлению.

4.2. после прекращения действия публичного сервитута привести земли и части земельных участков, обремененные публичным сервитутом, согласно приложению 1 к настоящему постановлению, в состояние, пригодное для их использования в соответствии с видами разрешенного использования.

4.3. направить копии настоящего постановления правообладателям земельных участков, обремененных публичным сервитутом и заключить с ними соглашения об установлении публичного сервитута.

5. ПАО «Россети Урал» вправе:

5.1. приступить к осуществлению публичного сервитута со дня заключения соглашения его осуществлении и после внесения платы за публичный сервитут, в соответствии с настоящим постановлением, но не ранее дня внесения сведений о нем в Единый государственный реестр недвижимости;

5.2. в установленных границах публичного сервитута осуществлять, в соответствии с требованиями законодательства Российской Федерации, деятельность, для обеспечения которой установлен публичный сервитут;

5.3. до окончания срока публичного сервитута обратиться с ходатайством об установлении публичного сервитута на новый срок.

6. Управлению земельно-имущественных отношений администрации Горнозаводского городского округа Пермского края в установленном законом порядке обеспечить:

6.1. направление копии настоящего постановления об установлении публичного сервитута в федеральный орган исполнительной власти, уполномоченный Правительством Российской Федерации на осуществление государственного кадастрового учета, государственной регистрации прав, ведение Единого государственного реестра недвижимости и предоставление сведений, содержащихся в Едином государственном реестре недвижимости;

6.2. направление заявителю копии настоящего постановления, сведений о лицах, являющихся правообладателями земельных участков, обремененных публичным сервитутом, согласно приложению 1 к настоящему постановлению.

7. Опубликовать настоящее постановление в сетевом издании «Официальный сайт администрации Горнозаводского городского округа Пермского края» www.gornozavodskii.ru.

8. Контроль за исполнением настоящего постановления возложить на заместителя главы Горнозаводского городского округа Пермского края по экономике и финансам – начальника финансового управления.

Глава городского округа-
глава администрации Горнозаводского
городского округа Пермского края

В.В. Лумпов

Подлинный экземпляр документа находится в администрации Горнозаводского городского округа Пермского края в деле № 01-07 за 2024 год



М.В. Мальцева

Приложение № 1 к
постановлению администрации
Горнозаводского городского округа
Пермского края
от 17.05.2024 № 936

Перечень земельных участков

Кадастровый номер/ Кадастровый квартал	Адрес или местоположение земельного участка в границах которого планируется установление публичного сервитута, КК, КН	
Для эксплуатации существующего объекта ЭСХ « ВЛ 0,4 кВ пос.Медведка», площадью 21544 кв.м.		
59:17:0801006:1	Пермский край, Горнозаводский р-н, п. Медведка, западнее уч.а ул. Октябрьская, 3	
59:17:0801006:37	Пермский край, район Горнозаводский, р.п. Медведка, ул. Октябрьская, д. 2	
59:17:0801006:38	Пермский край, Горнозаводский р-н, рп. Медведка, ул. Гастелло	
59:17:0801006:39	Пермский край, Горнозаводский р-н, р.п. Медведка, ул. Октябрьская, д. 4, кв. 2	
59:17:0801010:7	Пермский край, Горнозаводский р-н, п. Медведка, северо-восточная часть поселка	
59:17:0801010:9	край Пермский, р-н Горнозаводский, п. Медведка	
ЕЗП 59:17:0000000:41 (59:17:0801004:18)	Пермский край, Горнозаводский р-н	
59:17:0801011:19	Пермский край, Горнозаводский р-н, р.п. Медведка, ул. Гастелло	
59:17:0801012:2	край Пермский, р-н Горнозаводский, п. Медведка, ул. Октябрьская, 12	
59:17:0801012:38	Пермский край, Горнозаводский р-н, р.п. Медведка, ул. Октябрьская, 16	
59:17:0801012:4	Пермский край, р-н Горнозаводский, п. Медведка	
59:17:0801012:41	Пермский край, Горнозаводский р-н, р.п. Медведка, ул. Гастелло, д. 9, кв. 1	
59:17:0801012:42	Пермский край, Горнозаводский р-н, рп. Медведка, ул. Гастелло, д.3	
59:17:0801013:3	Пермский край, район Горнозаводский, п. Медведка, ул. Строек Коммунизма, д. 9	
59:17:0801013:7	Пермский край, Горнозаводский р-н, р.п. Медведка, ул. Строек Коммунизма, д.2	
59:17:0801016:2	Пермский край, р-н Горнозаводский, п. Медведка, ул. Октябрьская, 18	
59:17:0801018:2	Пермский край, Горнозаводский р-н, рп Медведка, ул. Комсомольская, д.10, кв.1	
59:17:0801020:3	край Пермский, г.о. Горнозаводский, рп Медведка, ул Гастелло, зу 11А	
59:17:0801024:2	Пермский край, Горнозаводский р-н, рп. Медведка, ул ул Гастелло, зу 18А	
59:17:0801017:1	Пермский край, г.о. Горнозаводский, рп. Медведка, ул. Октябрьская, з/у 15	
59:17:0801003:15	Пермский край, Горнозаводский р-н, п. Медведка	
59:17:0801029:19	Пермский край, г.о. Горнозаводский, рп. Медведка, ул. Пролетарская, з/у 15/2	
59:17:0801017:4	Пермский край, г.о. Горнозаводский, рп. Медведка, ул. Строек Коммунизма, з/у 16	
59:17:0801003:11	Пермский край, р-н Горнозаводский, п Медведка, ул Комсомольская, 1а	
59:17:0801005:15	Пермский край, Горнозаводский р-н, р.п. Медведка, ул. Гастелло, д. 2, кв. 1	
59:17:0801007:1	Пермский край, р-н Горнозаводский, п. Медведка, 3, ул. Октябрьская	
59:17:0801003, 59:17:0801005, 59:17:0801006, 59:17:0801007, 59:17:0801008, 59:17:0801009, 59:17:0801010, 59:17:0801011, 59:17:0801012, 59:17:0801013, 59:17:0801015, 59:17:0801016, 59:17:0801017, 59:17:0801018, 59:17:0801019, 59:17:0801020, 59:17:0801021, 59:17:0801022, 59:17:0801023, 59:17:0801024, 59:17:0801025, 59:17:0801028, 59:17:0801029, 59:17:0801030	Пермский край, г.о. Горнозаводский	

Обладатель сервитута – ПАО «Россети», 1056604000970

РАСЧЕТ

платы за публичный сервитут

(земли, находящиеся в государственной собственности - объект электросетевого хозяйства «ВЛ 0,4 кВ пос.Медведка»)

№ п/п	Кадастровый номер (квартал) земельных участков, в отношении которых устанавливается публичный сервитут	Среднее значение удельных показателей кадастровой стоимости земельных участков, Приказ Министерства по управлению имуществом и градостроительной деятельности Пермского края от 08.06.2023 N 31-02-1-4-1032 руб./кв. м,	Средний показатель кадастровой стоимости части земельного участка, в отношении которых устанавливается публичный сервитут (руб. за кв. м) (п. 5 ст. 39.46 Земельного кодекса РФ)	Площадь частей земельного участка, в отношении которых устанавливается публичный сервитут (кв. м)	Процент от кадастровой стоимости (п. 4 ст. 39.46 Земельного кодекса РФ)	Годовая плата за публичный сервитут (руб.)	Плата за публичный сервитут за весь период обладания, 49 лет
1	2	3	4	5	6	7	8
1	59:17:0801003, 59:17:0801005, 59:17:0801006, 59:17:0801007, 59:17:0801008, 59:17:0801009, 59:17:0801010, 59:17:0801011, 59:17:0801012, 59:17:0801013, 59:17:0801015, 59:17:0801016, 59:17:0801017, 59:17:0801018, 59:17:0801019, 59:17:0801020, 59:17:0801021, 59:17:0801022, 59:17:0801023, 59:17:0801024, 59:17:0801025, 59:17:0801028, 59:17:0801029, 59:17:0801030	90,90	1827817,2	20108	0,01	182,78	8956,22

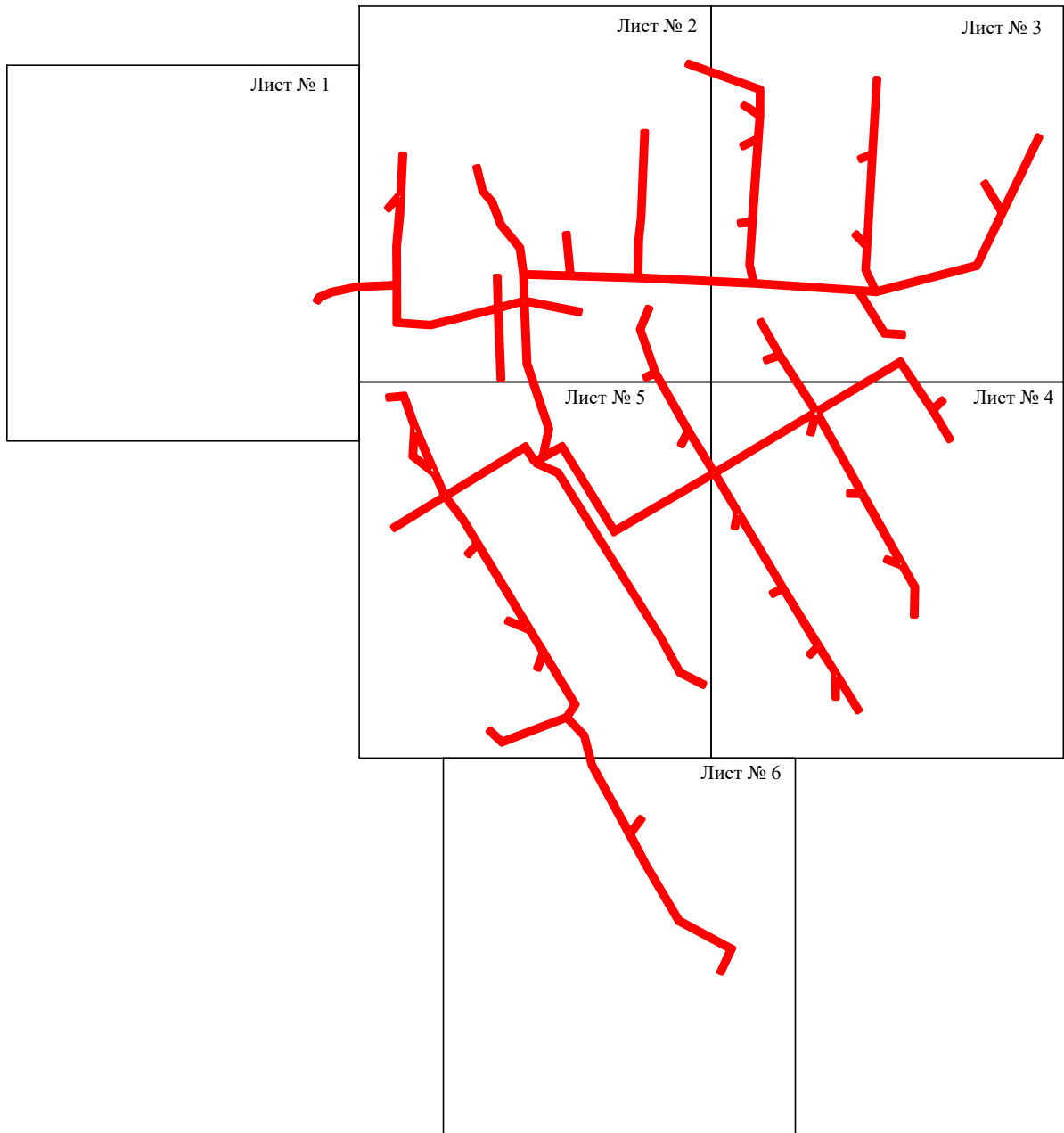
ПЛАТЕЖНЫЕ РЕКВИЗИТЫ

для внесения платы за публичный сервитут

по следующим реквизитам: по следующим реквизитам: КБК 902 111 05012 04 0000 120; ОКТМО 57 714 000; ИНН 5921035599 ;КПП 592101001; Получатель платежа: УФК по Пермскому краю (УЗИО Горнозаводского округа, л/сч 04563199340); расчетный счет 03100643000000015600; кор .счет 40102810145370000048; БИК 015773997; Отделение Пермь банка России// УФК по Пермскому краю г. Пермь.

Расчет платы произведен в соответствии со статьей 39.46 Земельного кодекса Российской Федерации, приказом Министерства по управлению имуществом и градостроительной деятельности Пермского края от 08.06.2023 N 31-02-1-4-1032Об утверждении результатов определения кадастровой стоимости земельных участков в составе земель населенных пунктов на территории Пермского края Расчет платы произведен в соответствии со статьей 39.46 Земельного кодекса РФ.

Схема расположения границ публичного сервитута объекта

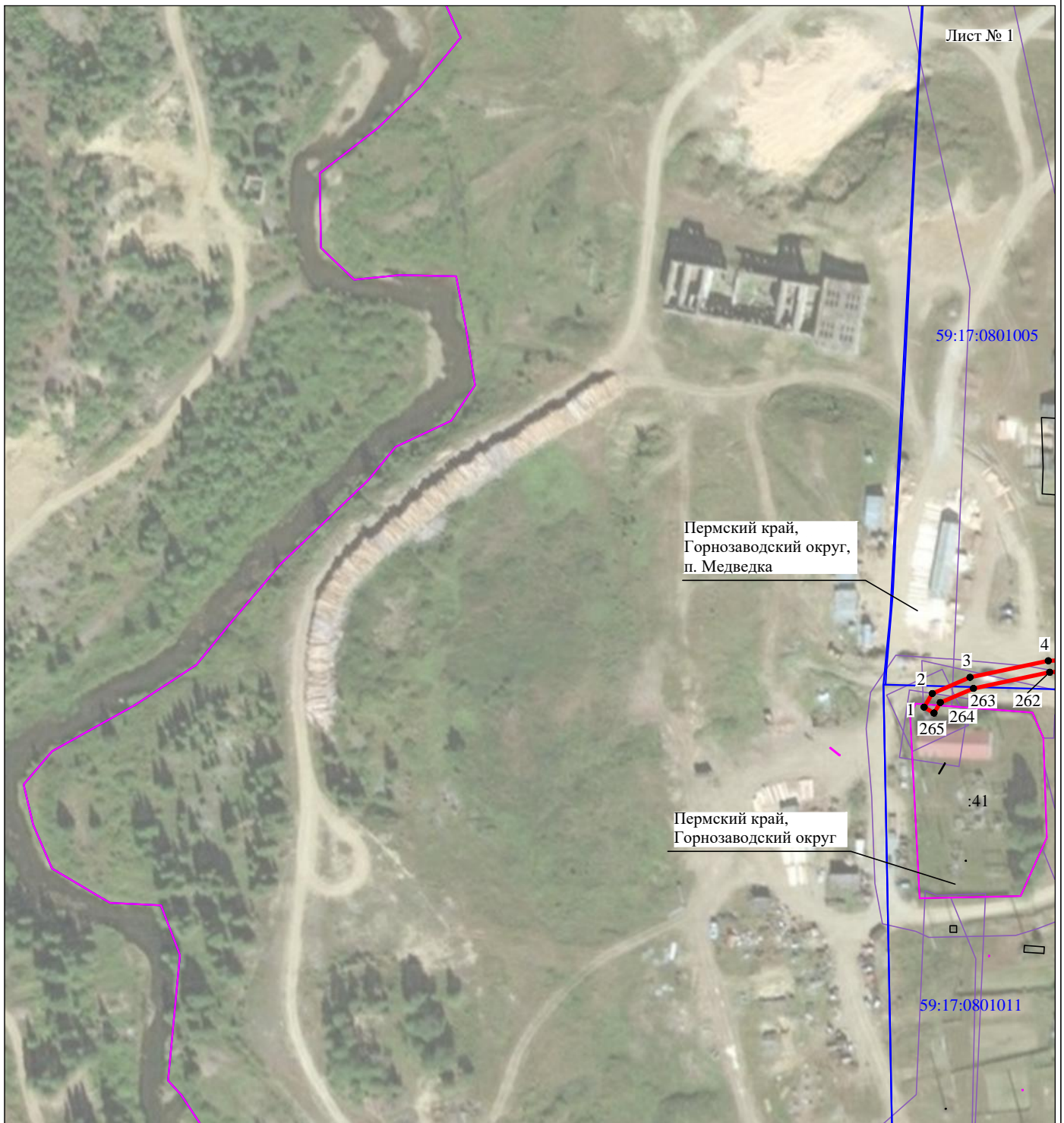


Масштаб 1:7000

Используемые условные знаки и обозначения:

— - граница публичного сервитута

Схема расположения границ публичного сервитута объекта

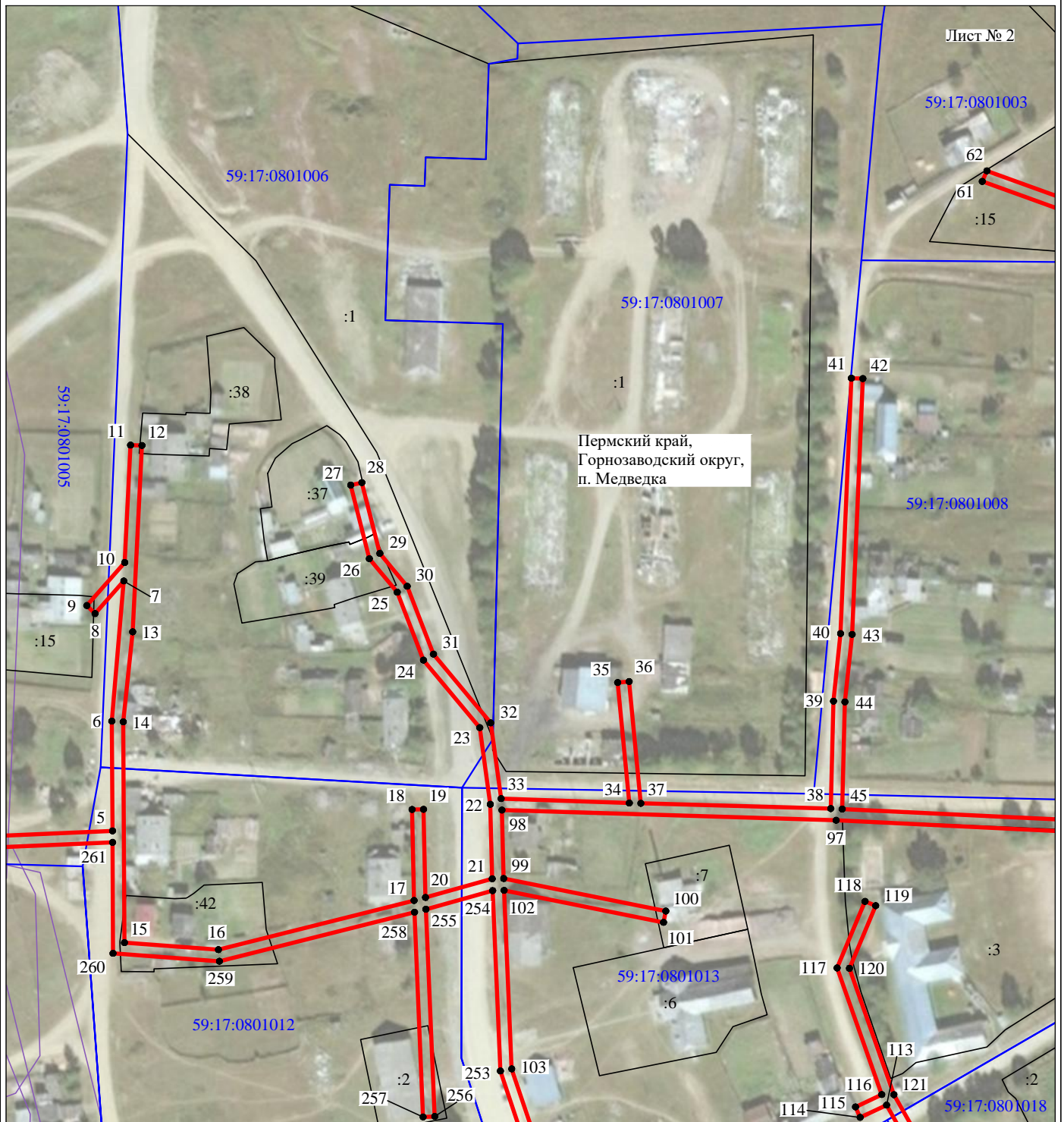


Масштаб 1:2000

Используемые условные знаки и обозначения:

- | | |
|------------------|---|
| №1 | - номер опоры |
| | - граница публичного сервитута |
| | - граница кадастрового деления |
| | - граница населенного пункта |
| | - граница земельного участка, имеющегося в ЕГРН |
| | - граница ОКС, имеющаяся в ЕГРН |
| | - граница охранной зоны, имеющейся в ЕГРН |
| 59:11:1170001:34 | - кадастровый номер земельного участка, имеющегося в ЕГРН |
| 59:11:1170001 | - номер кадастрового квартала |
| 1 ● | - обозначение характерных точек границ |

Схема расположения границ публичного сервитута объекта



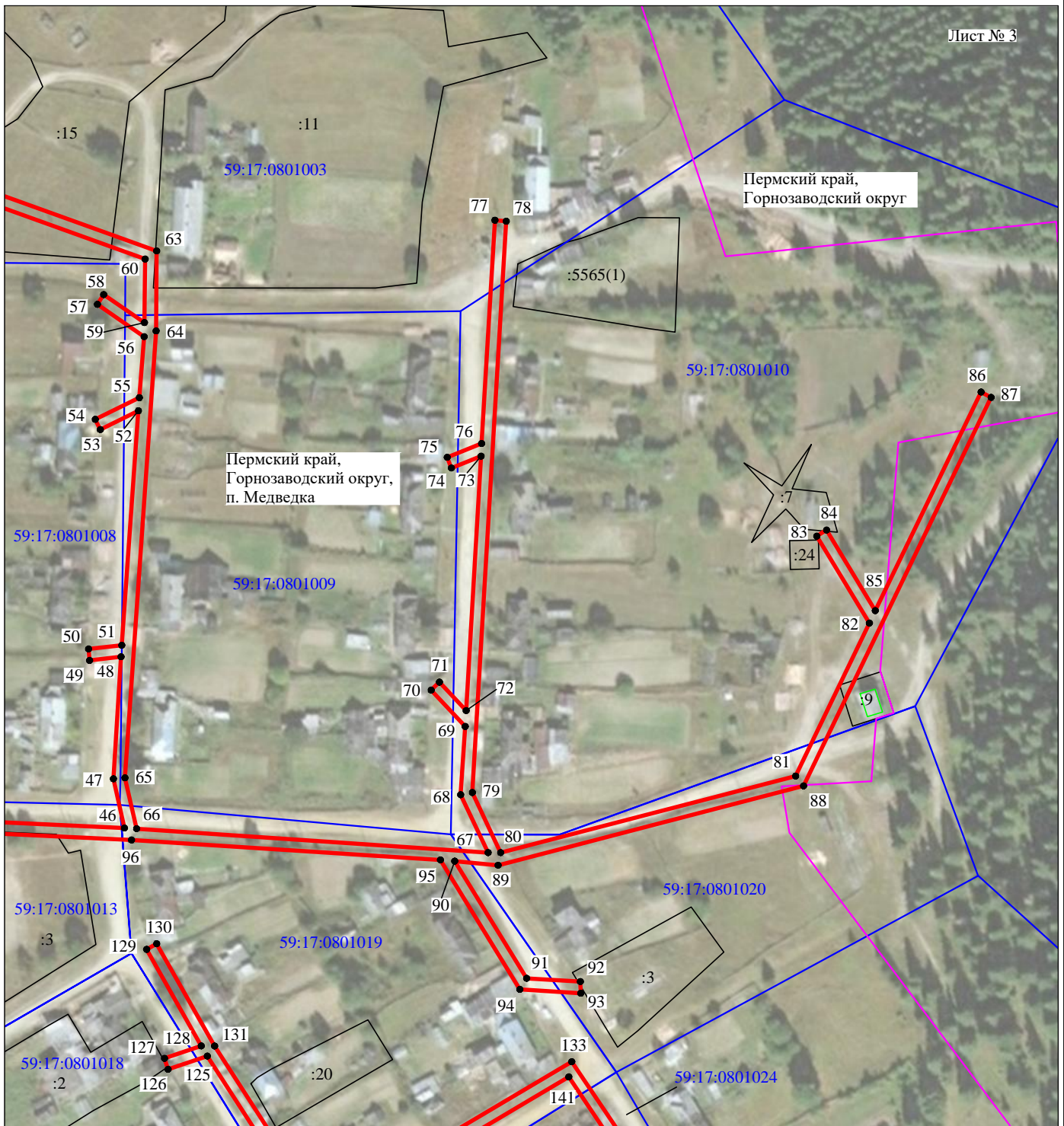
Масштаб 1:2000

Используемые условные знаки и обозначения:

- №1 - номер опоры
- - граница публичного сервитута
- - граница кадастрового деления
- - граница населенного пункта
- - граница земельного участка, имеющегося в ЕГРН
- - граница ОКС, имеющаяся в ЕГРН
- - граница охранной зоны, имеющейся в ЕГРН
- 59:11:1170001:34 - кадастровый номер земельного участка, имеющегося в ЕГРН
- 59:11:1170001 - номер кадастрового квартала
- 1 • - обозначение характерных точек границ

Схема расположения границ публичного сервитута объекта

Лист № 3



Масштаб 1:2000

Используемые условные знаки и обозначения:







- | | |
|---|---|
| №1 | - номер опоры |
|  | - граница публичного сервитута |
|  | - граница кадастрового деления |
|  | - граница населенного пункта |
|  | - граница земельного участка, имеющегося в ЕГРН |
|  | - граница ОКС, имеющаяся в ЕГРН |
|  | - граница охранной зоны, имеющейся в ЕГРН |
| 59:11:1170001:34
:34 | - кадастровый номер земельного участка, имеющегося в ЕГРН |
| 59:11:1170001 | - номер кадастрового квартала |
| 1 ● | - обозначение характерных точек границ |

Схема расположения границ публичного сервитута объекта

Лист № 4



Масштаб 1:2000

Используемые условные знаки и обозначения:







- | | |
|---|---|
| №1 | - номер опоры |
|  | - граница публичного сервитута |
|  | - граница кадастрового деления |
|  | - граница населенного пункта |
|  | - граница земельного участка, имеющегося в ЕГРН |
|  | - граница ОКС, имеющаяся в ЕГРН |
|  | - граница охранной зоны, имеющейся в ЕГРН |
| 59:11:1170001:34
:34 | - кадастровый номер земельного участка, имеющегося в ЕГРН |
| 59:11:1170001 | - номер кадастрового квартала |
| 1 ● | - обозначение характерных точек границ |

Схема расположения границ публичного сервитута объекта



Масштаб 1:2000

Используемые условные знаки и обозначения:











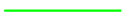

- | | |
|---|---|
| №1 | - номер опоры |
|  | - граница публичного сервитута |
|  | - граница кадастрового деления |
|  | - граница населенного пункта |
|  | - граница земельного участка, имеющегося в ЕГРН |
|  | - граница ОКС, имеющаяся в ЕГРН |
|  | - граница охранной зоны, имеющейся в ЕГРН |
| 59:11:1170001:34
:34 | - кадастровый номер земельного участка, имеющегося в ЕГРН |
| 59:11:1170001 | - номер кадастрового квартала |
| 1 ● | - обозначение характерных точек границ |

Схема расположения границ публичного сервитута объекта



Масштаб 1:2000

Используемые условные знаки и обозначения:

- | | |
|---|---|
| №1 | - номер опоры |
|  | - граница публичного сервитута |
|  | - граница кадастрового деления |
|  | - граница населенного пункта |
|  | - граница земельного участка, имеющегося в ЕГРН |
|  | - граница ОКС, имеющаяся в ЕГРН |
|  | - граница охранной зоны, имеющейся в ЕГРН |
| 59:11:1170001:34 | - кадастровый номер земельного участка, имеющегося в ЕГРН |
| 59:11:1170001 | - номер кадастрового квартала |
| 1 ● | - обозначение характерных точек границ |